

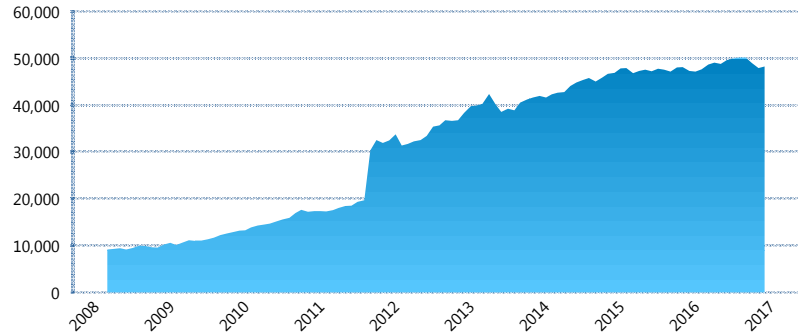
### I. INFORMACIÓN FINANCIERA

#### I) Detalles del Fondo

Detalles del Fondo	
Razón Social	Principal Siefore 3, S.A. de C.V.
Inicio de Operaciones	03/03/2008
Tipo de Fondo	Básica
Clave Bolsa	APRINB3
Activos Administrados *	48,210
ISIN	MX54AP0D0029
Comisión Anual	1.09%
Administrador	Principal Afore, S.A. de C.V.
Director General	Ramón Elías Antonio Pando Leyva
Presidente del Consejo	C. Alejandro Elizondo Rodríguez

#### Activos Administrados \*

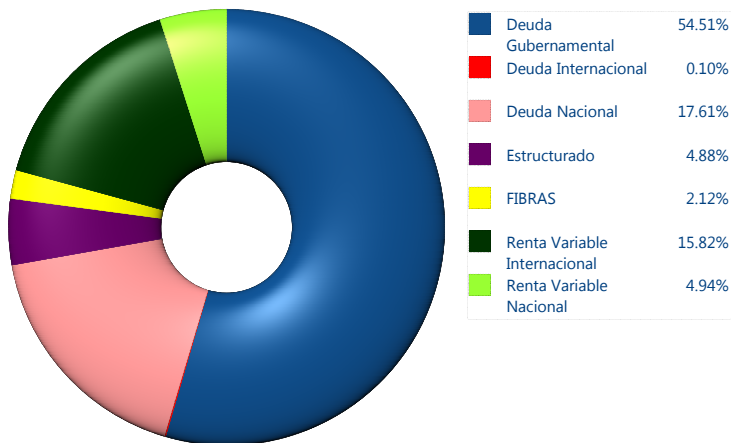
\$48,210



\*Cifras en millones de pesos

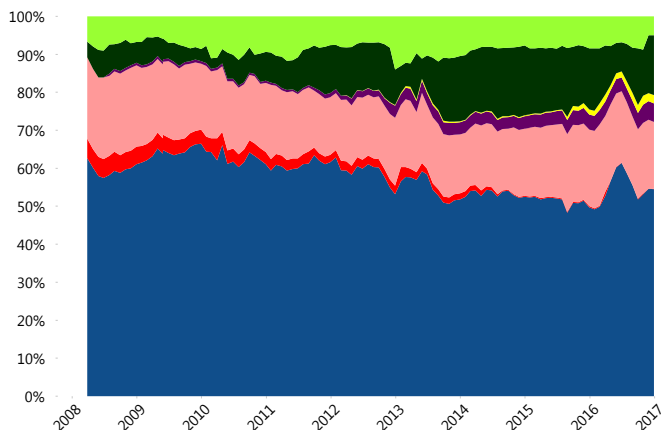
Contiene el efecto de fusiones, cortes transversales y transferencias por edad. Para mayor información consultar: <http://www.consar.gob.mx/gobmx/Aplicativo/Factsheets/EC/ECSAR.pdf>

#### II) Inversiones



Tipo de Instrumento		Principal (SB3)	Sistema Básicas 3**
Renta Variable Nacional	Renta Variable Nacional	4.94%	6.24%
	<b>Total</b>	<b>4.94%</b>	<b>6.24%</b>
Renta Variable Internacional	Renta Variable Internacional	15.82%	14.87%
	<b>Total</b>	<b>15.82%</b>	<b>14.87%</b>
Mercancías	Mercancías	0.00%	0.28%
	<b>Total</b>	<b>0.00%</b>	<b>0.28%</b>
FIBRAS	FIBRAS	2.12%	1.91%
	<b>Total</b>	<b>2.12%</b>	<b>1.91%</b>
Estructurado	Estructurados	4.88%	5.53%
	<b>Total</b>	<b>4.88%</b>	<b>5.53%</b>
Deuda Nacional	Alimentos	0.01%	0.39%
	Automotriz	0.01%	0.03%
	Banca de Desarrollo	0.12%	1.88%
	Bancario	2.30%	1.24%
	Bebidas	0.11%	0.43%
	Cemento	0.29%	0.06%
	Centros Comerciales	0.00%	0.06%
	Consumo	0.17%	0.32%
	Deuda CP	0.00%	0.00%
	Empresas Productivas del Estado	1.59%	2.85%
	Estados	0.46%	0.66%
	Europesos	1.24%	3.40%
	Grupos Industriales	1.12%	0.74%
	Infraestructura	4.86%	2.91%
	Otros	1.70%	0.94%
	Papel	0.06%	0.12%
	Serv. Financieros	0.10%	0.33%
Telecom	0.86%	1.45%	
Transporte	0.76%	0.26%	
Vivienda	1.87%	1.79%	
<b>Total</b>	<b>17.61%</b>	<b>19.87%</b>	
Deuda Internacional	Deuda Internacional	0.10%	1.00%
	<b>Total</b>	<b>0.10%</b>	<b>1.00%</b>
Deuda Gubernamental	BONDESD	0.00%	0.65%
	BONOS	22.11%	16.57%
	BPA182	0.00%	0.01%
	CBIC	0.14%	3.72%
	CETES	0.30%	3.27%
	REPORTO	1.62%	1.97%
	UDIBONO	30.33%	22.74%
UMS	0.00%	1.39%	
<b>Total</b>	<b>54.51%</b>	<b>50.31%</b>	
<b>Total</b>	<b>100.00%</b>	<b>100.00%</b>	

#### Evolución de Inversiones



\*\*Considera las inversiones de todo el grupo de SIEFORES Básicas 3 Cifras al cierre de diciembre de 2016

### III) Desempeño

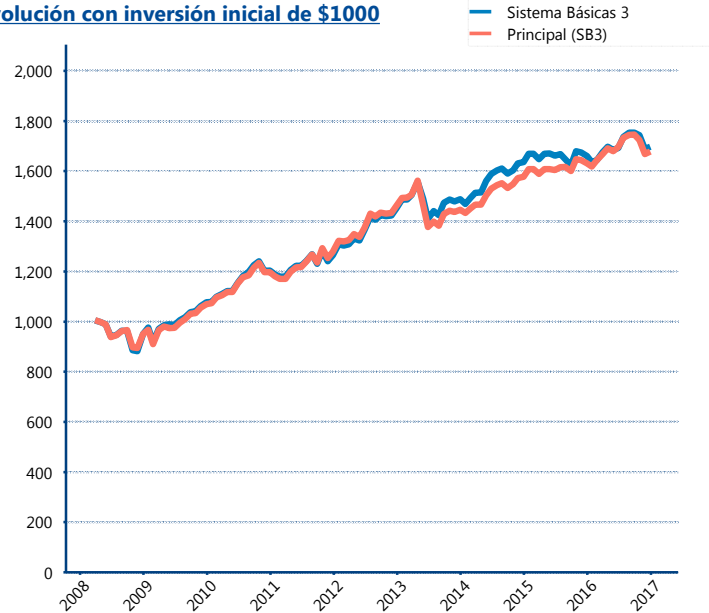
#### Rendimiento Bolsa

Tipo	Principal (SB3)	Sistema Básicas 3
1 año	3.19%	2.57%
2 años	3.27%	2.03%
3 años	5.14%	4.57%
5 años	5.55%	6.03%

#### Indicador de Rendimiento Neto

Siefore	IRN %
PensionISSSTE (SB3)	8.40%
SURA (SB3)	8.25%
Profuturo (SB3)	8.06%
Banamex (SB3)	7.79%
<b>Principal (SB3)</b>	<b>7.34%</b>
Metlife (SB3)	7.33%
Invercap (SB3)	7.18%
XXI-Banorte (SB3)	7.07%
Azteca (SB3)	7.03%
Coppel (SB3)	6.96%
Inbursa (SB3)	4.89%
Promedio Simple	7.30 %
Promedio Ponderado	7.53 %

#### Evolución con inversión inicial de \$1000



Construido con el precio de la Siefore registrado en la Bolsa Mexicana de Valores

### IV) Medidas de sensibilidad y riesgos

#### Evolución del Plazo Promedio Ponderado

